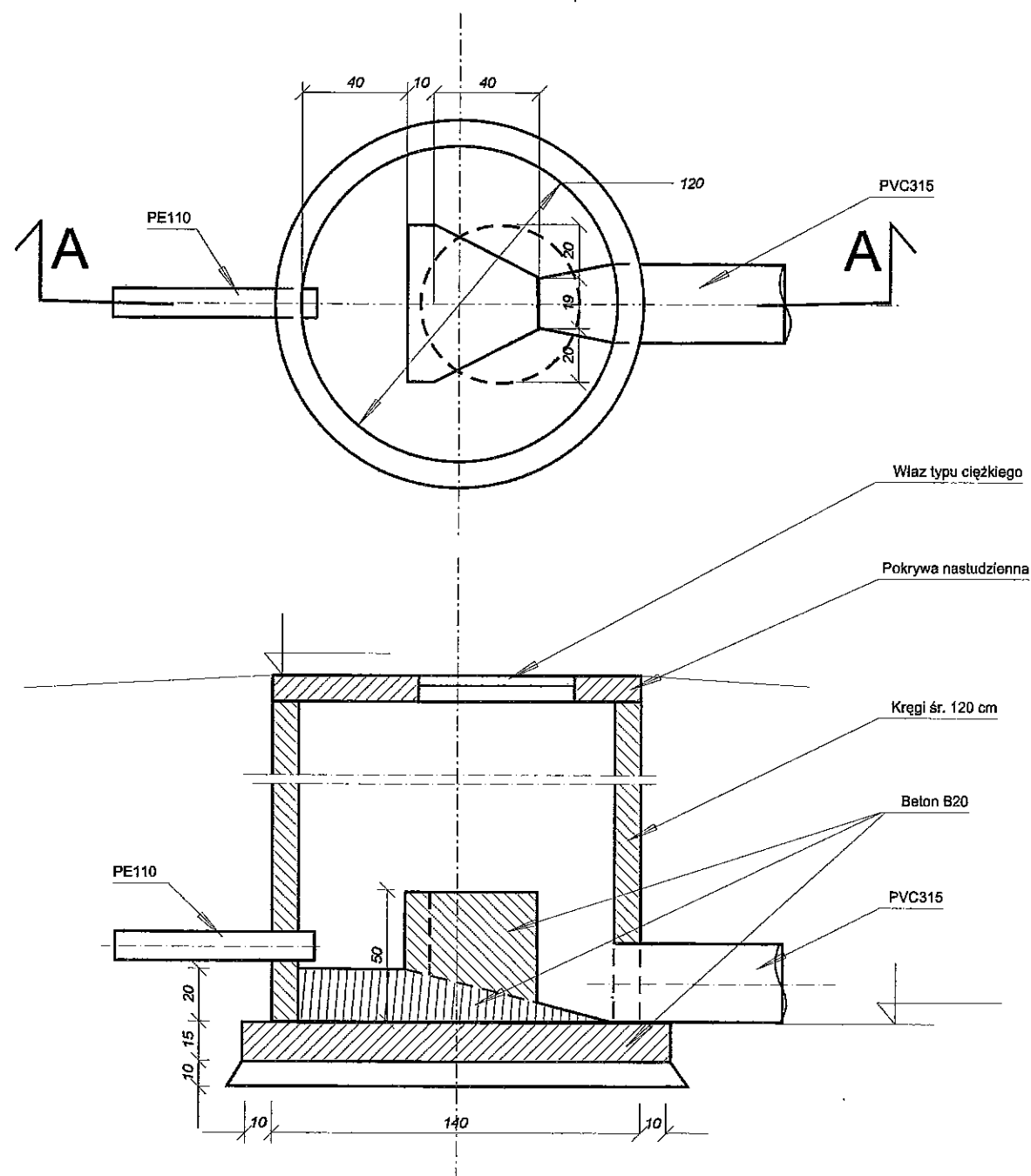
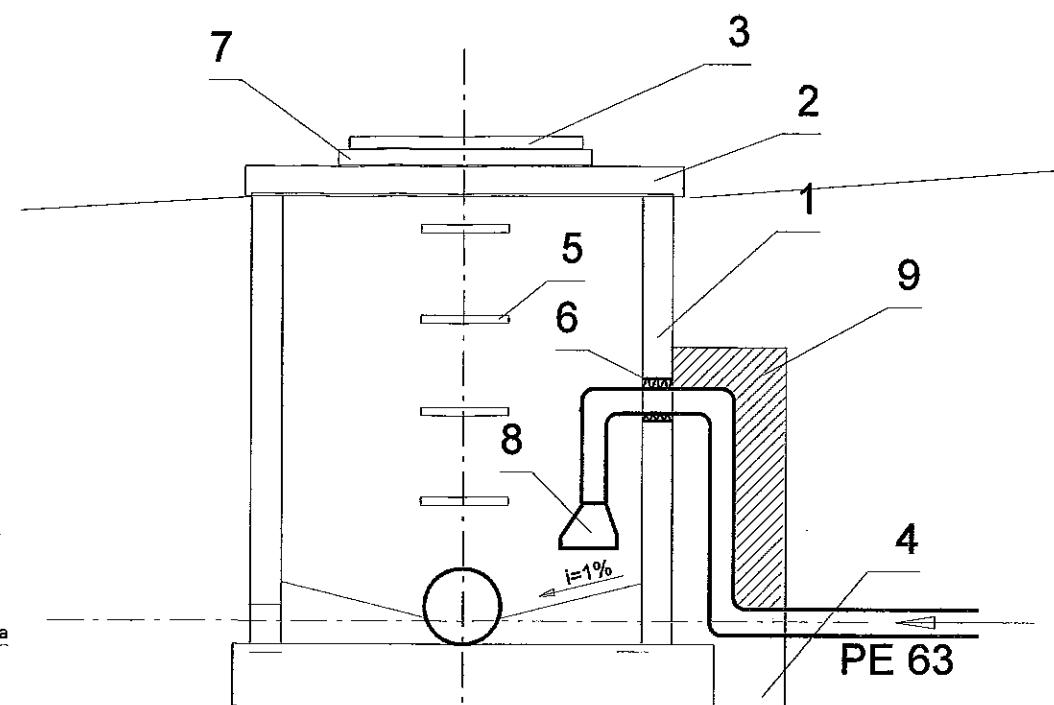


# Studzienka rozprężna Rs 1 Rs2

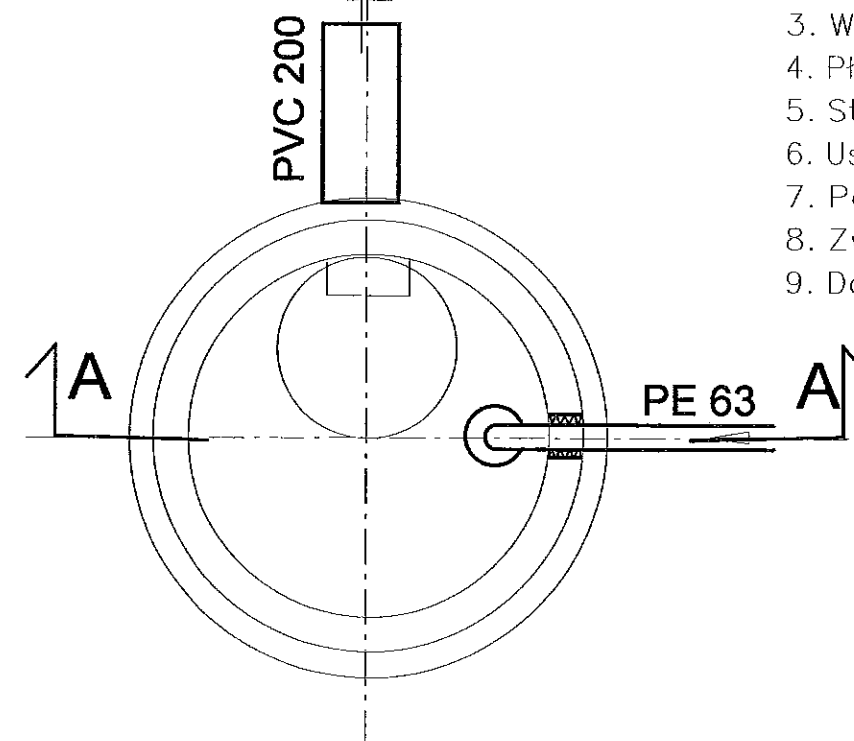
# Studzienka rozprężna Rs 3 Rs4



Przekrój A-A



Przekrój A-A



1. Kręgi betonowe śr. 1200 mm h=0,5 m x 3 szt.
2. Płyta nastudzienna żelbetowa gr. 10 cm
3. Właz żeliwny, zatraskowy typu ciężkiego śr. 600 mm
4. Płyta fundamentowa z betonu B10 1,6x1,6 m gr 20 cm
5. Stopnie żłazowe, żeliwne
6. Uszczelnienie
7. Podmurówka pod właz żeliwny
8. Zwężka 63/90 mm
9. Docieplenie warstwą żużla

Starostwo Powiatowe w Sławnie  
ul. S. Sempołowskiej 2a  
76-100 Sławno

<b>AQUA-BUD</b>		BIURO USŁUG INWESTYCYJNYCH 76-200 SŁUPSK UL. PIŁSUDSKIEGO 1c/13 TEL. 603 637 517 e-mail: aqua-bud@wp.pl REGON 770713270	
INWESTOR:		GMINA SŁAWNIO	
TEMAT:		BUDOWA SIECI KANALIZACJI SANITARNEJ WRZEŚNICA - WARSZKÓWKO - WARSZKOWO	
NAZWA RYSUNKU:		STUDZIENKA ROZPRĘŻNE	
PROJEKTOWAŁ: INŻ. BOLESŁAW DĄSZKO OPR. PROJ. 8/8/15/15/15/84 W SP. INSTALACJE I SIECI SANITARNE	SPRAWDZIŁ: INŻ. JAKUB STECZKOWICZ OPR. PROJ. 1/1/16/16/16/16/16 W SP. INSTALACJE I SIECI SANITARNE	NR RYSUNKU: <b>40</b>	
DATA: 11.2011	STADIUM: PROJEKT BUDOWLANY	BRANŻA: INSTALACYJNA	SKALA: 1:25